

# Mass of St. Teresa of Avila

Conceived on April 13, 2014, the Feast of St. Caradoc, Welsh hermit and harpist

## Gloria

arr. by Steve Cortinas

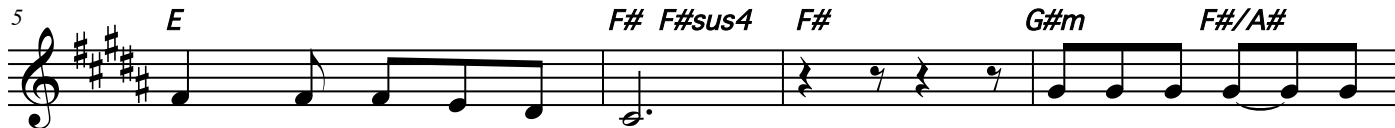
Intro: Capo II: 6 A E/G# | D/F# A/E | D A/C# | Bm7 | E ||  
8 B F#/A# | E/G# B/F# | E B/D# | C#m7 | F# ||

Capo II: A D A D A Bm7 A/C#  
B E B E B C#m7 B/D#



Glo - ria a Dios en el cie - lo, y en la tier - ra paz a los

D E sus4 E F#m E/G#  
E F# F#sus4 F# G#m F#/A#



hom - bres que a - ma el Se - ñor Por tu in - men - sa

A D E Bm7  
B E F# C#m7



glo - ria te a - la - ba - mos, te ben - de - ci - mos, te ador - a - mos, te glo - ri - fi -

E A A/C# D A/C# Bm7 A/C#  
F# B B/D# E B/D# C#m7 B/D#



ca - mos, te da - mos gra - cias Se - ñor Dios, Rey Ce - les - tial. Dios Pa -

D E sus4 E E/G#  
E F#sus4 F# F# F#/A#



dre To - do - po - de - ro - so Se - ñor Hi - jo

A Bm7 E E/G#  
B C#m7 F# F#/A#



Un - i - co Je - su - Cri - sto. Se - ñor Dios, Cor -

A Bm7 E sus4 E A  
B C#m7 F#sus4 F# B



de - ro de Dios, Hi - jo del Pa - dre Tu que qui - tas el pe -

29 **Bm7** **A/C#** **D** **A**  
**C#m7** **B/D#** **E** **B**

ca - do del mun - do ten pie - dad de no - so - tros\_ Tu que qui - tas el pe -

33 **Bm7** **A/C#** **D** **Bm7**  
**C#m7** **B/D#** **E** **C#m7**

ca - do del mun - do a - tien - de nue - stra su - pli - ca. Tu que es - tas sen -

37 **A/C#** **D** **E**  
**B/D#** **E** **F#**

ta - do a la de - re - cha del Pa - dre, ten pie - dad de no - so - tros\_

41 **E sus4** **E** **A** **E/G#** **D/F#** **A/E** **D** **A/C#**  
**F#sus4** **F#** **B** **F#/A#** **E/G#** **B/F#** **E** **B/D#**

\_\_\_\_\_ Por - que so - lo tu e - res san - to so - lo tu Se -

45 **Bm7** **E** **A** **E/G#** **D/F#** **A/E** **D**  
**C#m7** **F#** **B** **F#/A#** **E/G#** **B/F#** **E**

ñor So - lo tu al - ti - si - mo Je \_\_\_\_\_ su

49 **A/C#** **D** **A/C#** **D** **A/C#**  
**B/D#** **E** **B/D#** **E** **B/D#**

Cri - sto con el Es - pi - ri - tu San - to en la glo - ria de

53 **Bm7** **E** **A** **E/G#** **D/F#** **A/E**  
**C#m7** **F#** **B** **F#/A#** **E/G#** **B/F#**

Dios \_\_\_\_\_ Pa - dre A - men. \_\_\_\_\_ A -

57 **D** **E** **Esus4** **A**  
**E** **F#** **F#sus4** **B**

men. \_\_\_\_\_